

Herzlich Willkommen in der Mäusegruppe!

Wir sind eine eingruppige Teilzeiteinrichtung mit verlängertem Vormittagsangebot.

Unser Haus bietet Platz für 25 Kinder in einer altersgemischten Gruppe.

Neben 21 Kindern ab 3 Jahren, können wir noch 4 Kinder ab 2 Jahren aufnehmen.

Die Kinder werden von uns bis zu ihrem Schuleintritt begleitet.

Im Erdgeschoss befinden sich die Garderobe, ein Gruppenraum mit integrierter Küche, sowie das Badezimmer und der Wickelbereich.

Im Obergeschoss ist ein zweiter Gruppenraum mit integriertem Büro.

Vor dem Haus ist unser Hof mit Bauwagen.

Zusätzlich haben wir hinter dem Haus einen großen Garten mit Sandkasten, Klettergerüst und Schaukel.

Das Team:

Christine Jöckel
Leiterin

Simone Nagel
Mitarbeiterin

Jutta Borgwart

Ute Nargang

Vertretungskräfte

„Omi“

Heide Szanto

Ute Heck
Reinigungskraft

Karl-Heinz Fißler
Hausmeister

Öffnungszeiten



Montag-Freitag

7.00 Uhr – 14.30 Uhr

Die Abholzeit beginnt um **14.15 Uhr** und endet um **14.30 Uhr!**

Mittwoch

Mittwochnachmittags arbeiten die Erzieherinnen, in dieser Zeit wird die pädagogische Arbeit vorbereitet.

Bringen und Holen



Bitte bringen Sie Ihr Kind möglichst früh in den Kiga, spätestens bis 8.30 Uhr.

Um 14.15 Uhr, beenden wir den gemeinsamen Tag.

Möchten Sie Ihr Kind einmal früher abholen, sprechen sie das bitte vorher mit uns ab. Ein früheres abholen ist nur **VOR** dem Mittagessen möglich! Ein wiederkommen ist nicht möglich, da dies den Ablauf bzgl. Mittagessen, Ruhezeiten und Nachmittagsgestaltung beeinträchtigt.

Das sollte jedes Kind immer im Kiga haben:



- Hausschuhe
- Gummistiefel
- Matschhose und evt. Regenjacke
- Turnschlappchen
- T-Shirt und Sporthose



Das braucht Ihr Kind außerdem:

- Rucksack mit gut sitzenden Trägern
- 1 Brotdose für das Frühstück
- 1 Brotdose für das Mittagessen
- Trinkflasche (auslaufsicher)



Besondere Tage im Kiga



Montag ist Kochtag

Jede Woche bereiten wir mit den Kindern ein gemeinsames Mittagessen zu.



Mittwoch ist Wandertag

Wir gehen bei „Wind und Wetter“.
Wir gehen bereits um 8.30 Uhr los und frühstücken unterwegs gemeinsam.



Freitags sind die Turnmäuse dran

An diesem Vormittag, turnen wir „über Tische und Bänke“.

Donnerstag ist Schulprojekt

(SA-Projekt)



In jedem Jahr findet für die Kinder, die im darauf folgenden Sommer eingeschult werden sollen, ein Schulprojekt statt.

Geburtstage



Wenn Ihr Kind im Kiga Geburtstag feiert, haben Sie als Elternteil die Möglichkeit ab 12.00 Uhr daran teilzunehmen.

Omi Heide



Einmal pro Woche kommt „Omi Heide“ zu uns. Sie macht alles, was auch eine „echte“ Oma macht, wie vorlesen, spielen, zuhören, trösten und hilft überall da, wo sie gerade gebraucht wird.

Alltägliches

Spielzeug von zu Hause



Jedes Kind darf...

... nur 1 Spielzeug mitbringen (z.B.1 Auto)

... nur ein Spielzeug mitbringen, das in die Schublade passt

... nur Spielzeug mitbringen, welches ohne Batterien funktioniert

Frühstückszeit



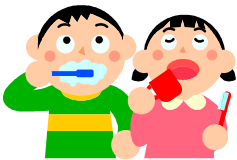
Die Kinder haben jeden Tag die Möglichkeit bis ca. 10.00 Uhr zu frühstücken.

Mittagessen



Um 12.00 Uhr essen wir alle gemeinsam. Hierfür geben Sie Ihrem Kind bitte ein herzhaftes Brot o. ä. und Rohkost oder Obst mit und gerne einen kleinen, süßen Nachtisch. Wir können kein Essen erwärmen!

Zähneputzen



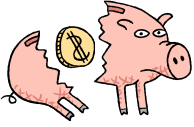
Nach dem Mittagessen putzen wir die Zähne.

Schlafen



Die Kinder haben nach dem Mittagessen die Möglichkeit zu schlafen.

Getränke-, Geschenke- und Kochgeld



Alle zwei Monate sammeln wir 14,-€ ein.
Von diesem Geld finanzieren wir u. a.
folgende Dinge: Wasser, Saft, Tee
Geburtstags-, Oster-, Nikolaus-,
Adventskalender- und
Weihnachtsgeschenke,
Turnbeutel und T-Shirt,
das gemeinsame Mittagessen,
Eis...

Elterngespräche



Zweimal im Jahr laden wir Sie zu einem
Entwicklungsgespräch ein.

Krankheiten

Kranke Kinder sind im Kiga am falschen Platz.
Kinder mit



- Fieber und Mattheit
- Durchfall und Erbrechen
- Gelb-grünem Nasenschleim
- Husten (der im Kiga unter Umständen stärker sein kann)

sollten zu Hause bleiben, auch dann, wenn diese
Symptome in der Nacht aufgetreten und am
Morgen wieder verschwunden sind!

Eingewöhnungszeit



Die Eingewöhnungszeit gestaltet sich bei jedem Kind anders.

Aus diesem Grund wird sie mit den Eltern auf jedes Kind persönlich abgestimmt.



Unsere Ziele

in der Arbeit mit Ihren Kindern

Eine altersgerechte Förderung

in den folgenden Bereichen

- Sozialverhalten
- Selbstbewusstsein
- Selbständigkeit
- Freude an der Bewegung
- Neugier gegenüber Unbekanntem
- und der gesamten Entwicklung in allen sonstigen Bereichen, wie z. B. Grob- und

Feinmotorik, Sprache

Wertevermittlung

- angemessener Umgangston gegenüber jedem Menschen
- Höflichkeit
- Sorgsamer Umgang mit dem Eigentum anderer

- Eigene Interessen der Gruppe unterzuordnen
- Gefühle und Eigenarten anderer wahrnehmen und akzeptieren
- Wichtigkeit von Sauberkeit und Hygiene

Neubeginn an jedem Morgen...

...auch wenn es am Tag zuvor mal nicht so gut gelaufen ist und vielleicht sogar Verbote ausgesprochen wurden

Gemeinsam zu lachen und Spaß im Kiga zu haben...

... Feste feiern, wie sie fallen - auch spontan und ohne Anlass; Ausflüge machen, am Leben im Ort teilnehmen

Wie wir die Ziele verfolgen

Durch Konsequenz,

...Zuverlässigkeit

... Vertrauen

... Ehrlichkeit

... Freude und Zuneigung

